

Você está em Notícias/Cidade

Prefeitura de Muriaé se mobiliza para recuperar a cidade

10/02/2012 - 09h09m

Imprimir Enviar por email

Compartilhe:

+1 6

1

Like Sign Up to see what your friends like.



Com o tempo novamente firme, a Prefeitura de Muriaé se mobiliza para recuperar os locais que foram danificados pelas fortes chuvas e enchentes que atingiram o município em janeiro. Nesta quarta-feira, os trabalhos foram realizados na ponte da região da rodoviária, um dos principais acessos entre o centro da cidade e a rodovia BR-356.

Durante todo o dia, o trânsito no local ficou interrompido, para que as máquinas pudessem executar o serviço de recuperação das cabeças da ponte, que foram derrubadas pela enchente de 2 janeiro. A reestruturação dos dois pontos volta a permitir que o trânsito flua com naturalidade no local – o serviço emergencial que havia sido feito logo após a baixa do nível do Rio Muriaé possibilitava o tráfego, mas exigia cuidados dos motoristas ao subir e descer da ponte.

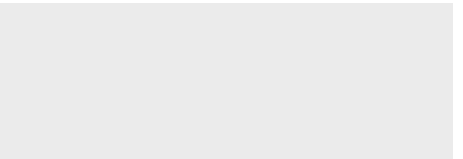
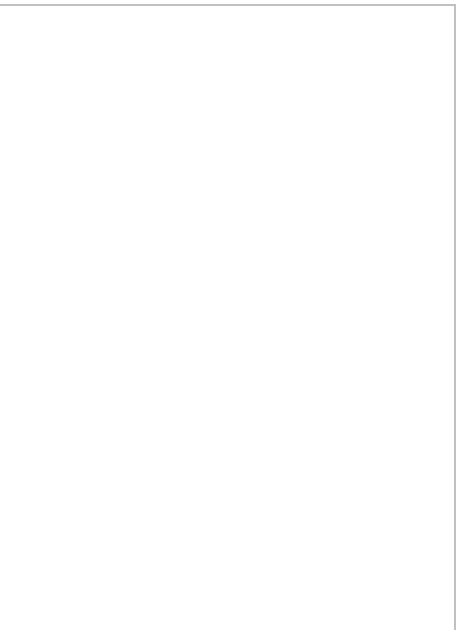
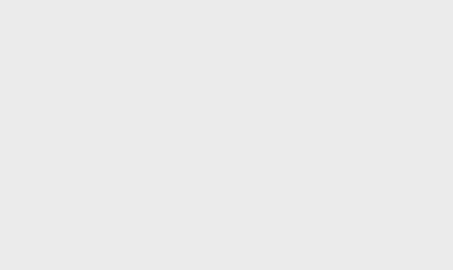
Antes disso, a Prefeitura já havia recuperado, na última semana, a ponte que liga a BR-356 ao bairro da Barra. Os guarda-corpos e corrimãos de ambos os lados foram totalmente refeitos, oferecendo mais segurança aos pedestres que precisam passar pelo local.

Recuperação também na zona rural

As fortes chuvas que caíram sobre a região em janeiro também prejudicaram a zona rural de Muriaé, causando inundações, quedas de barreiras e outros prejuízos em diversas comunidades rurais. De acordo com o relatório de Avaliação de Danos (Avadan), seis pontes localizadas nos distritos precisarão ser recuperadas: em Macuco, no acesso à localidade da Fazenda Monte Alegre e sobre o córrego João do Monte; em Boa Família, na comunidade do Sossego; em Vermelho, na região do Ribeirão Vermelho; em Itamuri, na estrada de acesso a Patrimônio dos Carneiros; e, por fim, em Pirapanema.

Todas as inspeções já foram realizadas por engenheiros da Prefeitura. De acordo com os cálculos feitos após as vistorias e já registradas no Avadan, serão necessários cerca de R\$14 milhões para recuperar somente pontes e muros localizados às margens do Rio Muriaé. Ainda de acordo com o documento, que estima os danos materiais e ambientais, além dos prejuízos econômicos e sociais provocados pelo desastre, o montante necessário para a completa recuperação do município chega ao patamar de R\$170 milhões.

No fim da tarde o trânsito já estava liberado



Enquete

Qual a sua opinião a respeito da demolição da Escola Municipal Dr. Antônio Canêdo para que seja construída uma nova escola, mais bem estruturada, no lugar?

- sou a favor
- sou contra
- não tenho opinião formada a respeito

COD: 423 VOTAR



Autor: Assessoria de Imprensa Prefeitura de Muriaé
Fonte: Assessoria de Imprensa Prefeitura de Muriaé

Tags relacionadas: chuvas, enchentes, ponte

Existe [0] Comentários nesta notícia

Notícias relacionadas

03/02/2012 - Apresentadas medidas que visam solucionar problemas das enchentes

27/01/2012 - Famílias atingidas pelas enchentes recebem assistência emergencial

24/01/2012 - Capa do Jornal Gazeta de Muriaé

23/01/2012 - FUNDESE solidário: Financiamento para empresas e cooperativas

20/01/2012 - Doenças que são trazidas junto com as enchentes

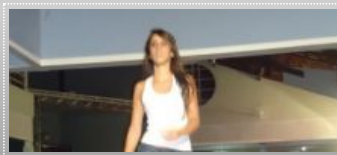
Galeria de Fotos



Formatura da Faminas



Atividades na Praça João Pinheiro



Desfile Garota Espaço Mulher 2012



Inauguração da Loja Woodstock

[home](#)
[o jornal](#)
[expediente](#)

[notícias](#)
[eventos](#)
[blogs](#)

[galeria de fotos](#)
[publicidade](#)
[links](#)

[quero me cadastrar](#)
[indique este site](#)
[fale conosco](#)

Cadastro no site

login

.....

ok

[Esqueci minha senha?](#)

